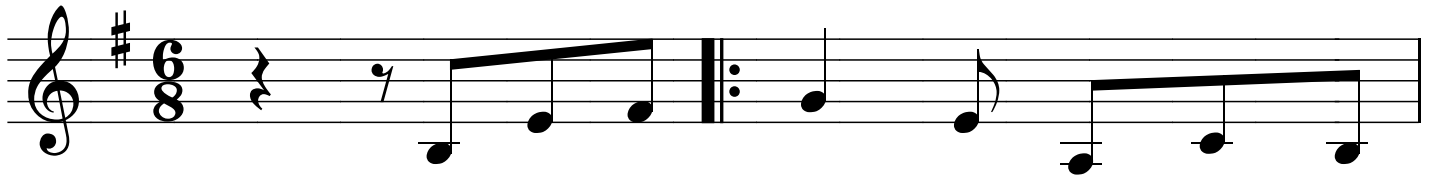
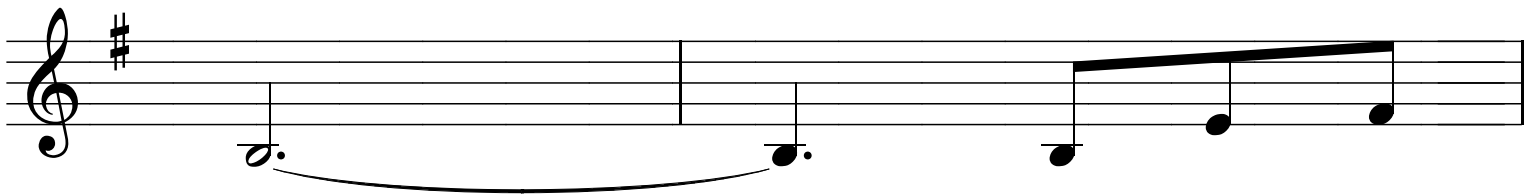


ĐƯỜNG ĐI THEO CHÚA

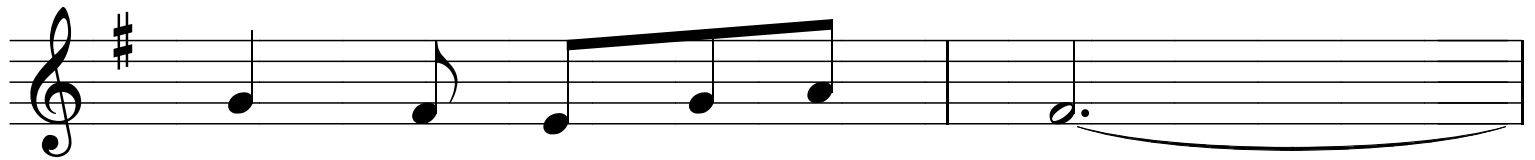
NGỌC KÔN



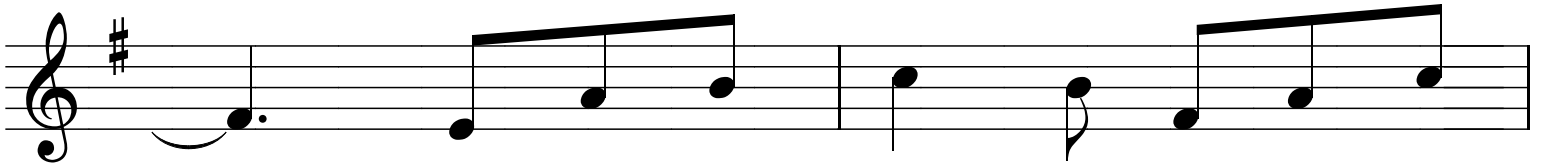
1. Đường đi theo Chúa không bằng phẳng trơn
(Đường đi theo) Chúa không rợp nắng tươi
2. Để đi theo Chúa con từ bỏ tâm
(Cây tin có) Chúa luôn từng bước theo



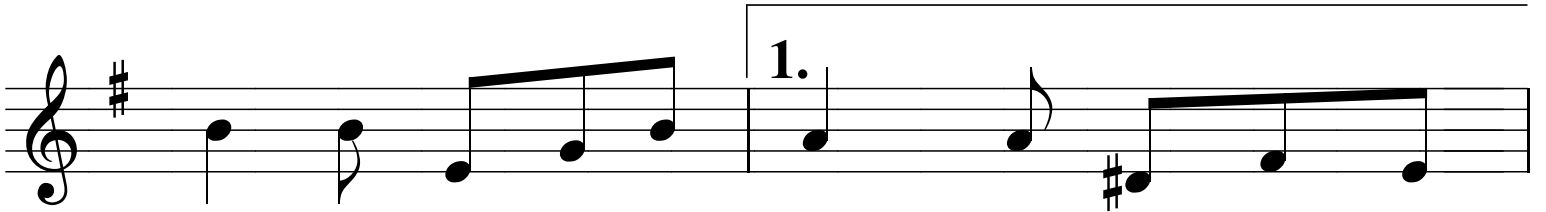
tru. Đường đi theo
vui Đường đi theo
thân thập tự con
con. đời ngập giông



Chúa không rộng bước lãng du.
Chúa không trải hoa lá tươi
vác khi từ bỏ chính mình
tố không sâu đau héo hon,



Đường đi theo Chúa giảng đầy bao hố
Đường đi theo Chúa qua nhiều thung lũng
để đi theo Chúa không nhìn lại phía
được đi theo Chúa con được Chúa sót

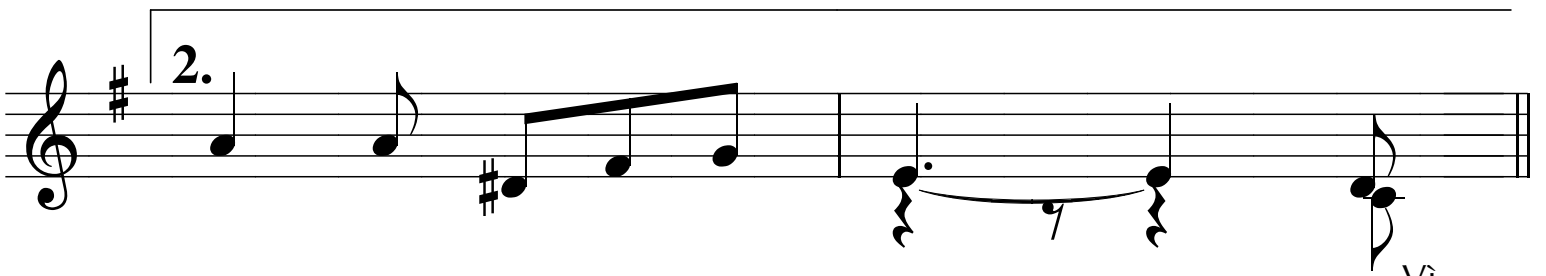


sâu thác ghềnh đồi núi cao gió giạt bão giông
đen bước mò trong bóng
sau vũng vàng chân bước mau trí lòng chẳng tơ
chia chén khổ đau xót



gào. Đường đi theo...

hào. Cây tin nơi...

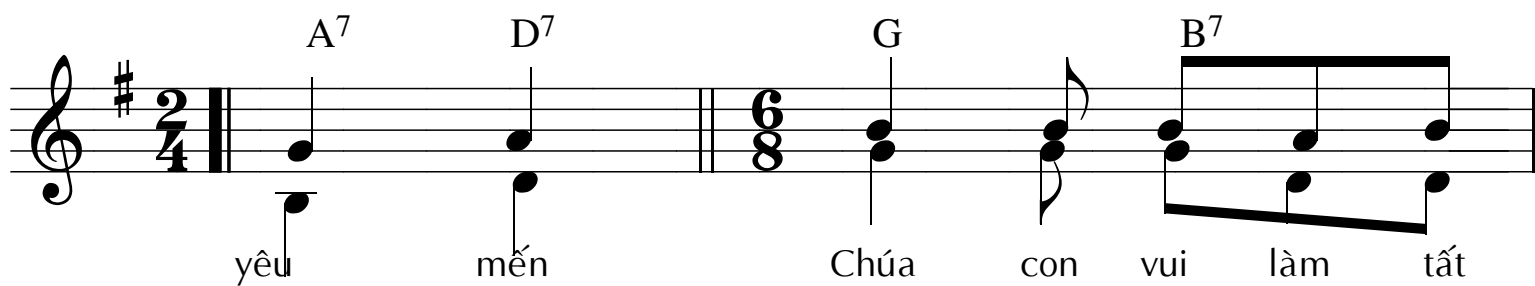


đêm yếu lòng con lấm phen.

xa con hạnh phúc chan hòa.

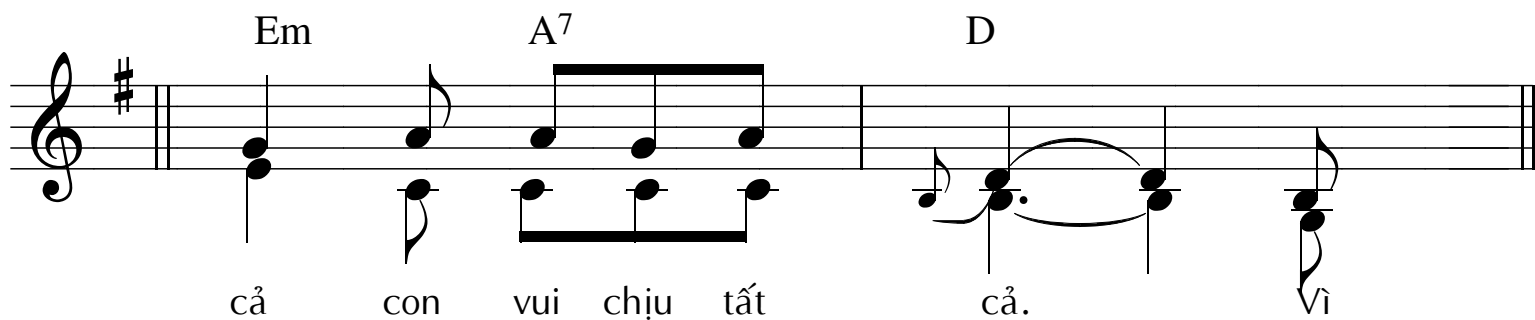
Vì

A⁷ D⁷ G B⁷



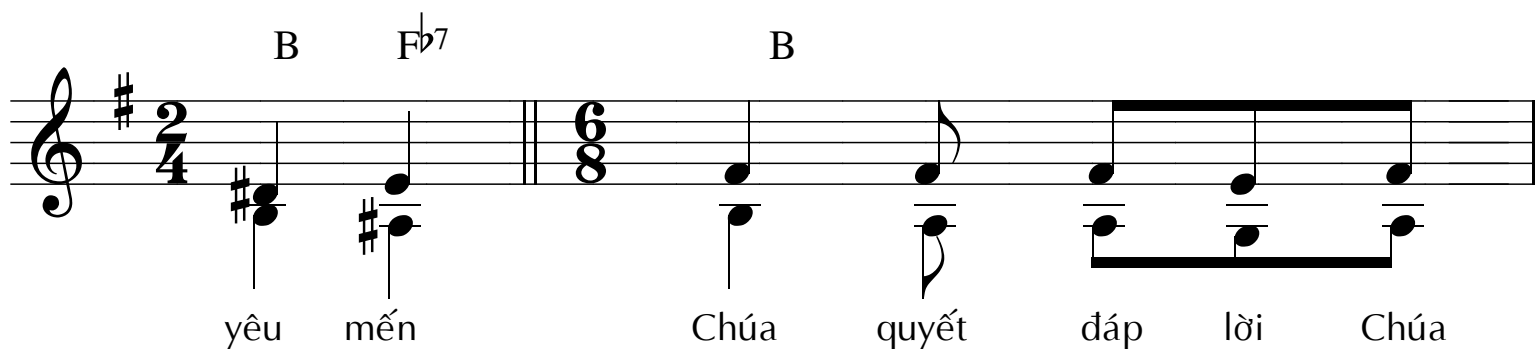
yêu mến Chúa con vui làm tất

Em A⁷ D



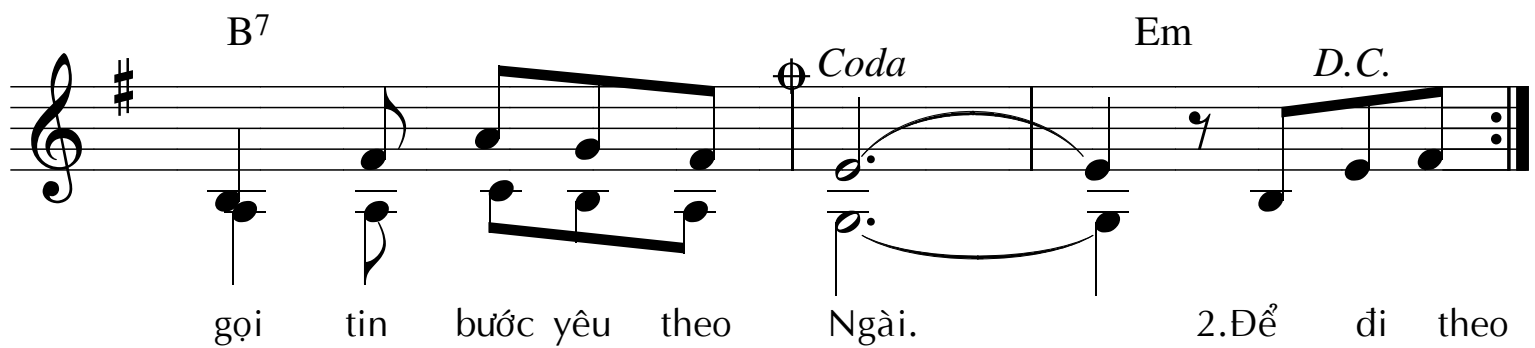
cả con vui chịu tất cả. Vì

B F^{b7} B



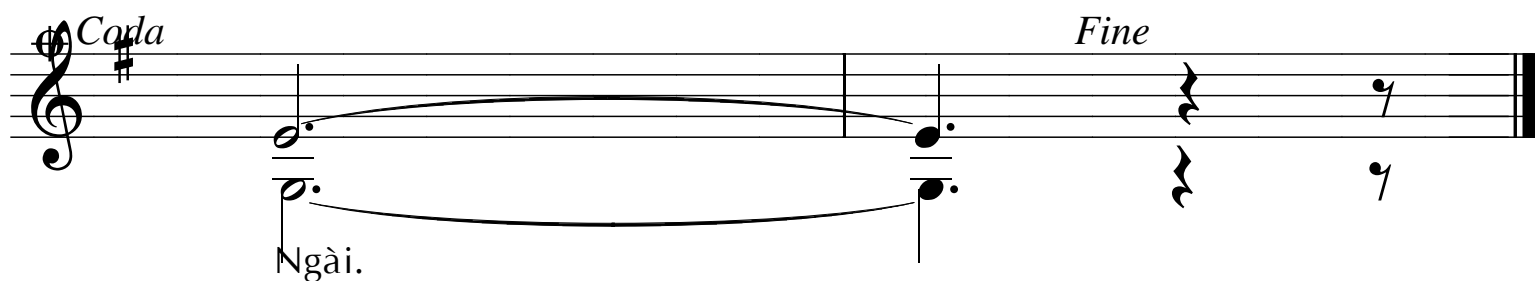
yêu mến Chúa quyết đáp lời Chúa

B⁷ Coda Em D.C.



gọi tin bước yêu theo Ngài. 2. Để đi theo

Coda Fine



Ngài.