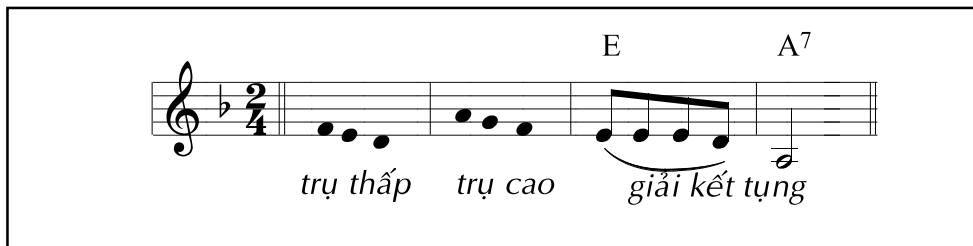


# MIỀN ĐẤT NHÂN SINH

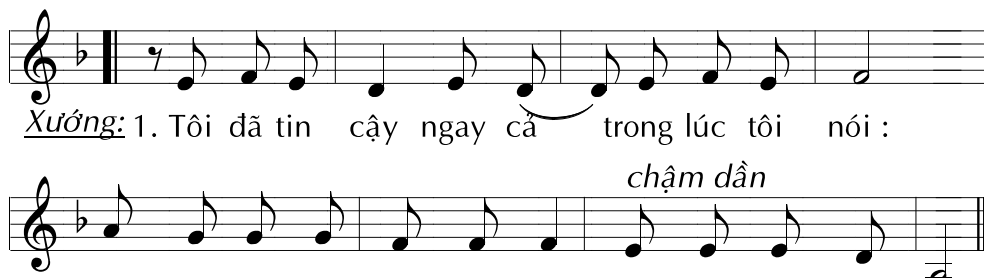
## THÁNH VỊNH 115

### ĐÁP CA CHÚA NHẬT II MÙA CHAY NĂM B

Nhạc: Xuân Thi  
Lời: Sách lễ Roma



Musical notation for the first line of the hymn. The key signature is one flat (B-flat) and the time signature is 2/4. The melody is written on a single staff. The lyrics are: "trụ thấp trụ cao giải kết tụng". Above the notes, the chords E and A7 are indicated.

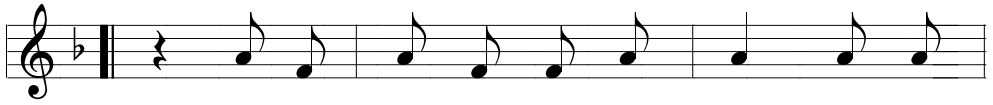


Musical notation for the second line of the hymn. The key signature is one flat and the time signature is 2/4. The melody is written on a single staff. The lyrics are: "Xướng: 1. Tôi đã tin cậy ngay cả trong lúc tôi nói : chậm dần".

"Tấm thân tôi trăm phần khổ cực!" (cho vinh quang quê Trời)



Musical notation for the third line of the hymn. The key signature is one flat and the time signature is 2/4. The melody is written on a single staff. The lyrics are: "Đáp : Tôi sẽ tiến đi trước thiên nhan Chúa trong miền đất của nhân sinh". The organ accompaniment is written on a grand staff (treble and bass clefs). The word "Fine" is written at the end of the piece.



2. Trước mặt Chúa thật là quý hóa cái chết  
*chậm dần*



của những bậc thánh nhân Ngài (cho con luôn tin thờ).



3. Con sẽ hiến dâng Chúa lời ca ngợi làm sinh lễ, và  
*chậm dần*



con sẽ kêu cầu danh Chúa (trong tin yêu hy vọng)



4. Tôi sẽ giữ trọn lời khẩn xin cùng Chúa, trước mặt toàn



thể dân Ngài. trong nơi hành lang nhà Chúa, ở giữa lòng



người, Giê-ru - sa - lem hỡi (tôi luôn luôn giữ trọn).

## CÂU XƯỚNG TRƯỚC PHÚC ÂM



Từ trong đám mây sáng chói, có tiếng Chúa Cha phán rằng



"Đây là Con Ta yêu dấu, các người hãy nghe lời Người".